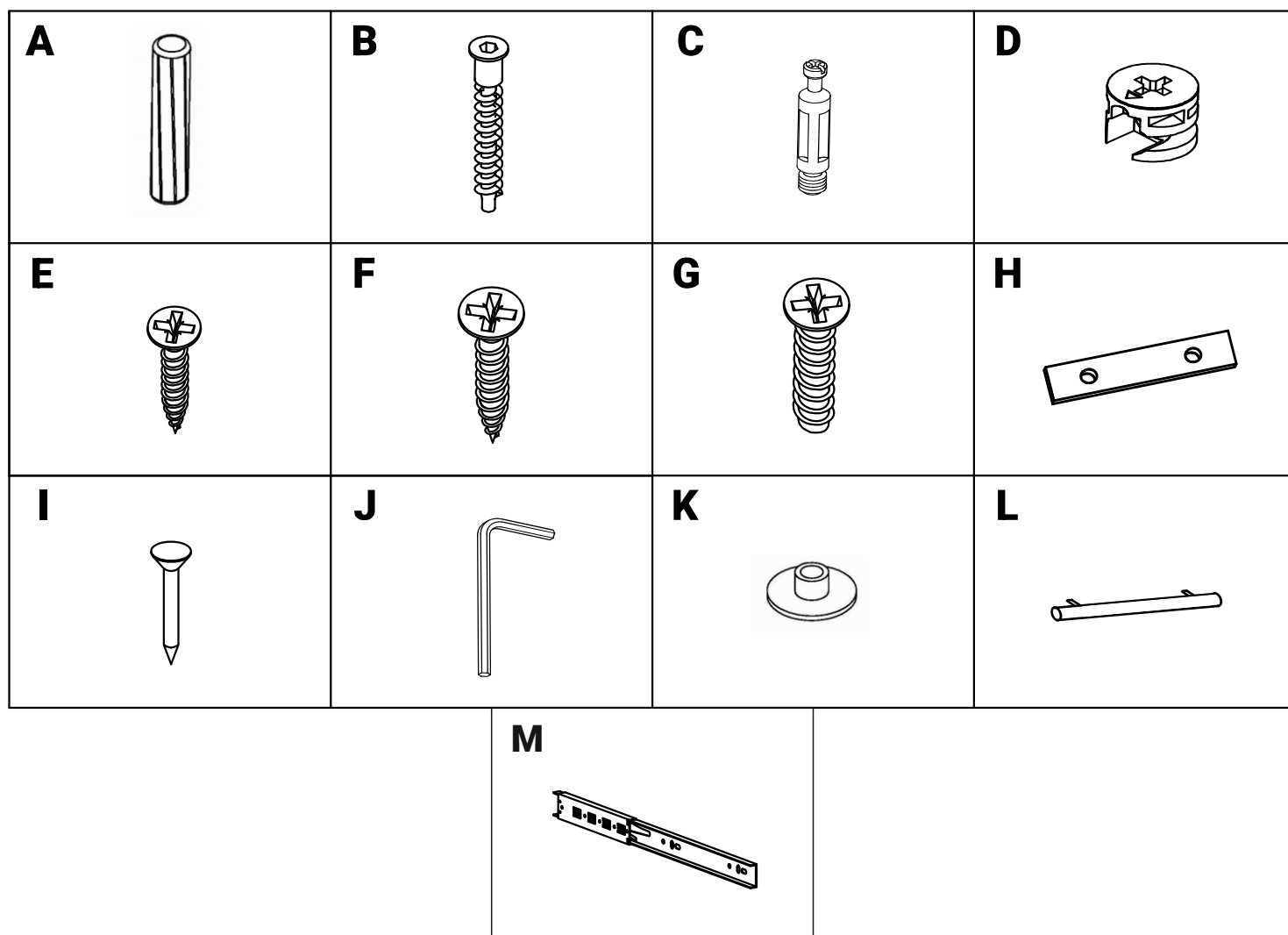


Dílce:

01. Bok levý	43,2x39,6 = 1ks
02. Bok pravý	43,2x39,6 = 1ks
03. Plát horní	45x40cm = 1ks
04. Předky zásuvek	40,9x19,2 = 2ks
05. Sokl	41,4x6 = 2ks
06. Záda sololak	44x41cm = 1ks
07. Zásuvka bok pravý	35,1x10cm = 2ks
08. Zásuvka bok levý	35,1x10cm = 2ks
09. Zásuvka zadek	35,1x10cm = 2ks
10. Zásuvka dno	36,1 x34,2cm = 2ks

kování



Seznam komponentů

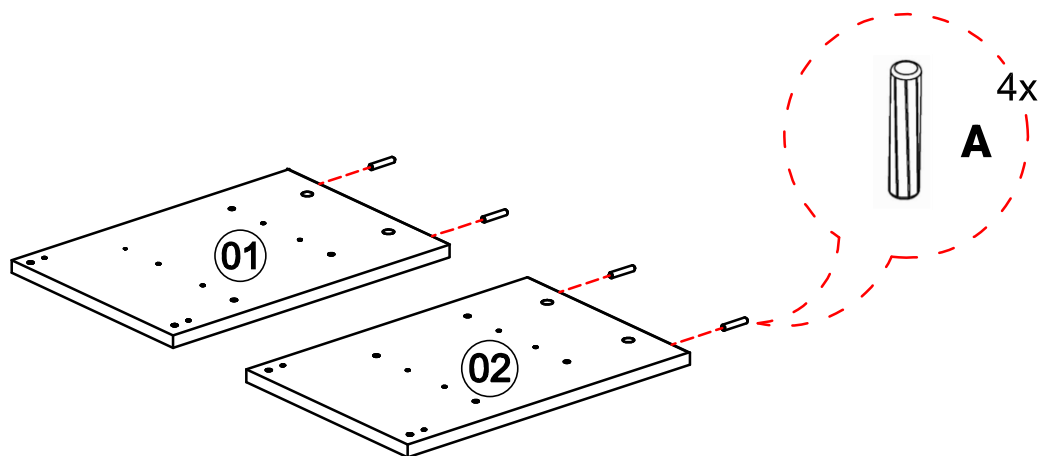
1-A	TYPL	16ks
2-B	KONFIRMÁT	8ks
3-C	EXCENTR	8ks
4-D	MATICE EXCENTR	8ks
5-E	VRUT 3x16	8ks
6-F	VRUT 3,5x16	8ks
7-G	EUROVRUT 4,2x16	12ks
8-H	KLUZÁK	4ks
9-I	HŘEBÍKY	25ks
10-J	KLIČKA IMBUS	1ks

11-K	KRYTKA KONFIRMÁTU	4ks
12-L	ÚCHYTKA HRAZDA MAT 12,8cm	2ks
13-M	KULIČKOVÝ VÝSUV 35cm	2ks

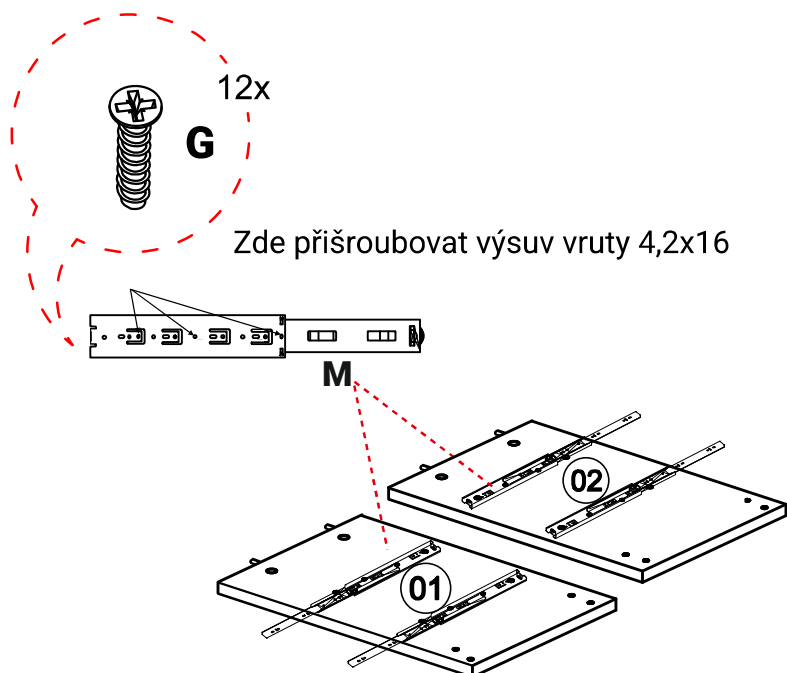


Montáž nábytku doporučujeme provést odborným montážníkem.

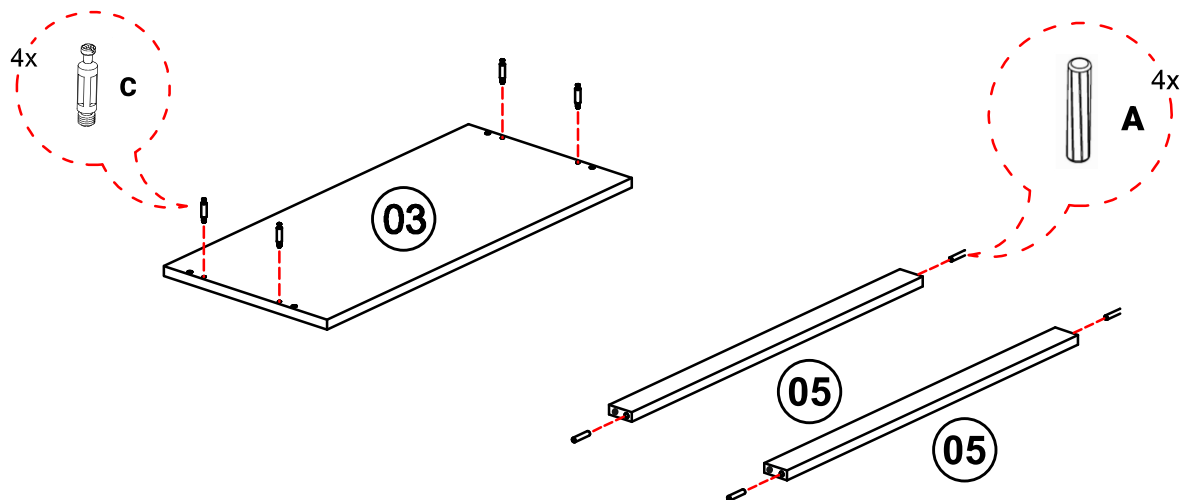
Krok 1



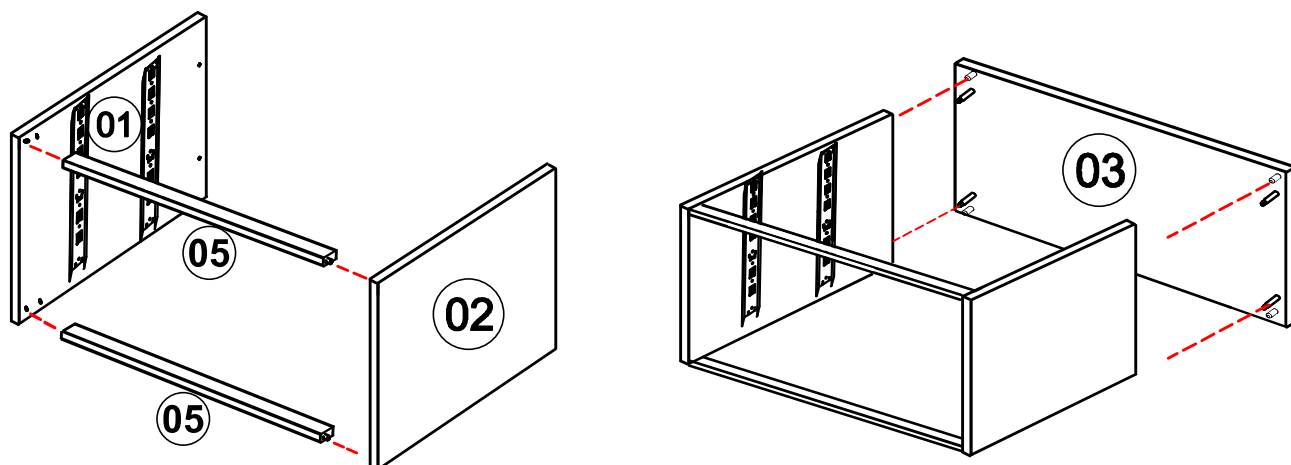
Krok 2



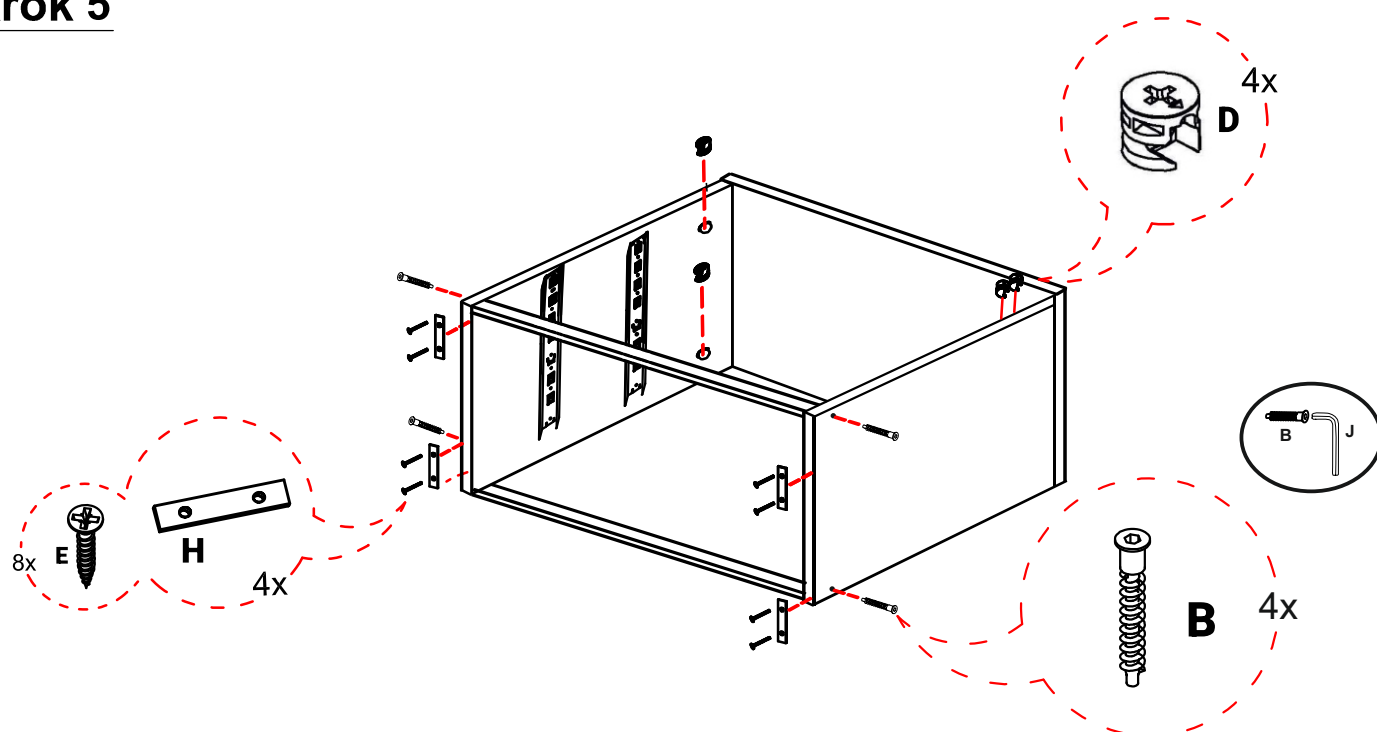
Krok 3



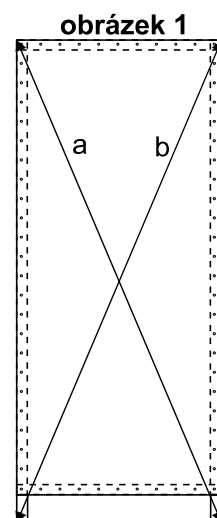
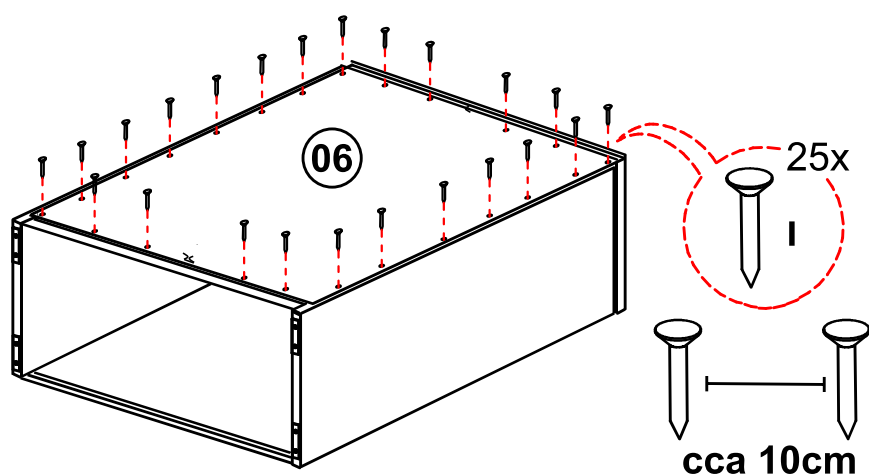
Krok 4



Krok 5



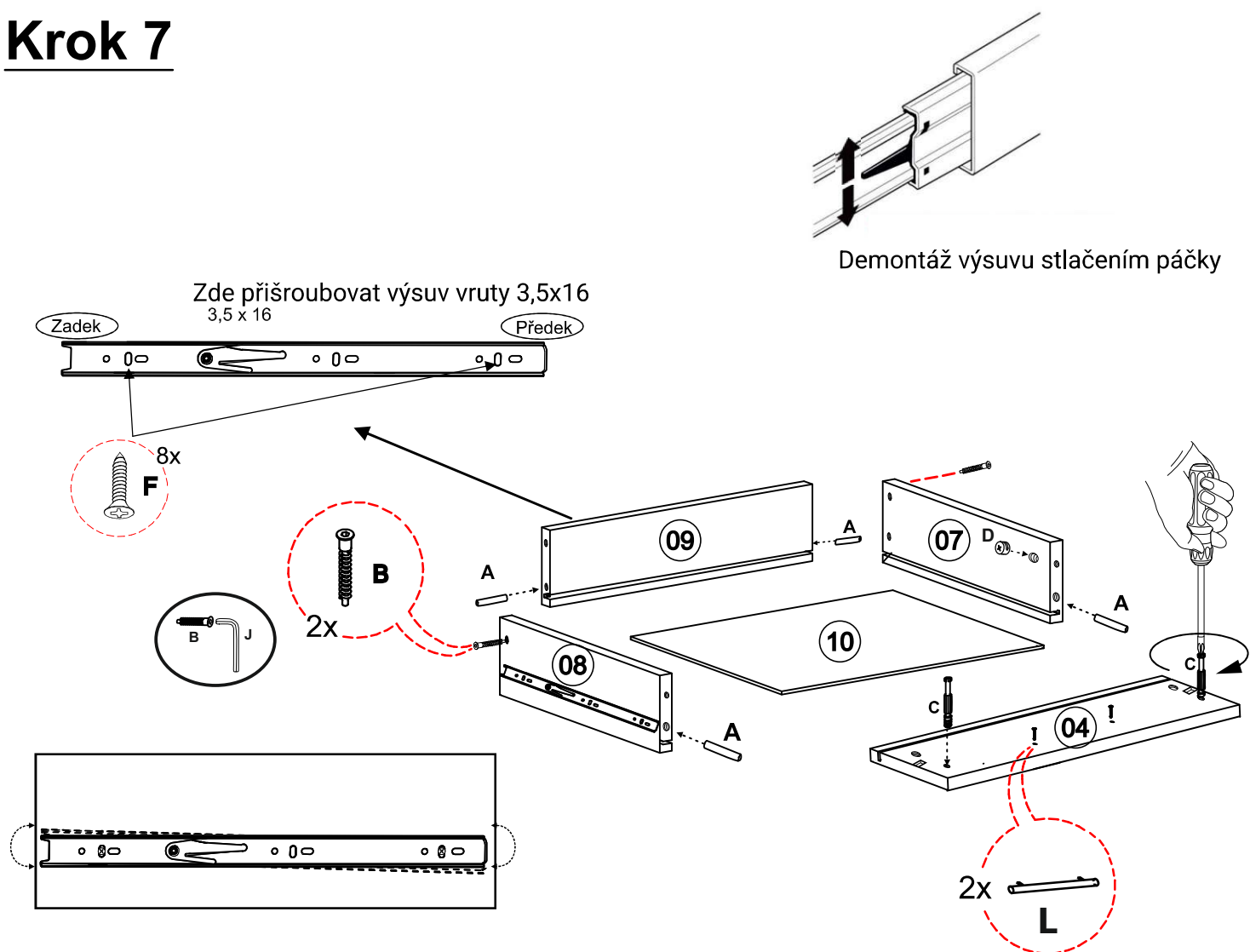
Krok 6



Při montáži
zad dbát na
stejně
úhlopříčky

a=b !!!

Krok 7



Krok 8

